

## ВИТЯГ

### з Державного земельного кадастру про земельну ділянку

Номер витягу НВ-7112779402019  
Дата формування 27.11.2019  
Надано на заяву (запит) ДЕРЖАВНЕ ПІДПРИЄМСТВО "ЧЕРКАСЬКИЙ НАУКОВО-ДОСЛІДНИЙ ТА ПРОЕКТНИЙ ІНСТИТУТ ЗЕМЛЕУСТРОЮ"  
27.11.2019, ЗВ-9200449402019

Дані, за якими здійснювався пошук інформації у Державному земельному кадастрі

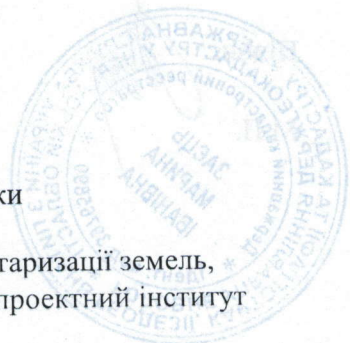
Кадастровий номер земельної ділянки 7121582300:04:004:0503

#### Загальні відомості про земельну ділянку

Кадастровий номер 7121582300:04:004:0503  
Місце розташування (адміністративно-територіальна одиниця) Черкаська область, Золотоніський район, Гельмязівська сільська рада  
Цільове призначення: 14.01 Для розміщення, будівництва, експлуатації та обслуговування будівель і споруд об'єктів енергогенеруючих підприємств, установ і організацій  
Категорія земель Землі промисловості, транспорту, зв'язку, енергетики, оборони та іншого призначення  
Вид використання земельної ділянки Для розміщення, будівництва, експлуатації та обслуговування будівель і споруд об'єктів енергогенеруючих підприємств, установ і організацій  
Форма власності державна  
Площа земельної ділянки, гектарів 21.2690  
Нормативна грошова оцінка, гривень 237553.41  
Дата проведення нормативної грошової оцінки 25.11.2019

#### Відомості про державну реєстрацію земельної ділянки

Інформація про документацію із землеустрою, на підставі якої здійснена державна реєстрація земельної ділянки Технічна документація із землеустрою щодо інвентаризації земель, 18.11.2013; ДП "Черкаський науково-дослідний та проектний інститут землеустрою", Кравець В. А.  
Орган, який зареєстрував земельну ділянку Управління Держземагентства у Золотоніському районі  
Дата державної реєстрації земельної ділянки 19.11.2013



Відомості про право власності / право постійного користування

Вид права **Право власності**  
Інформація про власників (користувачів) земельної ділянки  
Найменування **Головне управління Держземагентства у Черкаській області**  
Реквізити документа, що посвідчує особу  
Податковий номер **38368935**  
Частка у спільній власності **1/1**  
Документ, який є підставою для виникнення права  
Документ, що посвідчує право

Відомості про обмеження у використанні земельної ділянки

Відомості про обмеження у використанні земельної ділянки, встановлені Порядком ведення Державного земельного кадастру, затвердженого Постановою Кабінету міністрів України від 17.10.2012 №.1051, не зареєстровані.

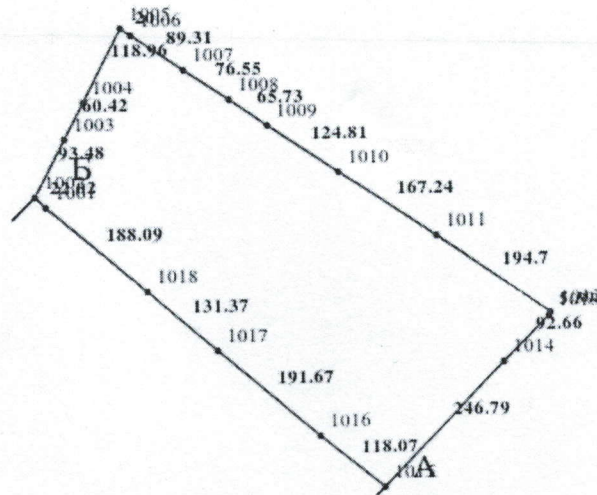
Відомості про особу, яка уповноважена надавати відомості з Державного земельного кадастру (нотаріуса) відповідно до закону, що надала витяг з Державного земельного кадастру про земельну ділянку

Витяг підготував та надав



Кадастровий план земельної ділянки

Кадастровий номер земельної ділянки 7121582300:04:004:0503



Масштаб 1:10000

Опис меж:

Умовні позначення:

Від А до Б Землі державної власності (водний фонд);


Від Б до А Землі державної власності (водний фонд);

Експлікація земельних угідь:

Всього земель, гектарів	У тому числі за земельними угіддями, гектарів:	
	Землі, які використовуються для технічної інфраструктури	
1	2	
Площа земельної ділянки, гектарів 21.2690	21.2690	

Прізвище  
кадастровий  
Підпис  
земельного

Відомості про особу, яка склала кадастровий план земельної ділянки

Прізвище та ініціали особи, яка склала кадастровий план земельної ділянки	
Підпис особи, яка склала кадастровий план земельної ділянки	



Від А до Б Землі державної власності (сільськогосподарська)	Від А до Б Землі державної власності (сільськогосподарська)
Від Б до А Землі державної власності (сільськогосподарська)	Від Б до А Землі державної власності (сільськогосподарська)

Розрахунок земельних угод

Земельна ділянка	№ 21.2690
Кількість земельних ділянок	21.2690



Всього прошито, пронумеровано  
аркушів  
Сергій Миколайович  
Засць М.І.  
реєстратор